



KoskiWall

Nopeasti ja helposti asennettava seinälevy

KoskiWall on väliseiniin ja ulkoseiniin sisäpintoihin tarkoitettu pinnoittamaton lastulevy, jonka kiinnittämisessä voidaan käyttää tavallisia lankanuloja tai ruuveja. Myös lastulevyn liimattavuus on hyvä.

Kuivissa tiloissa käytetään pääasiassa suorareunaista 11 mm paksuista vakioastulevyä. Mikäli seiniin kohdistuu suuria kuormituksia, voidaan vaihtoehtoisesti käyttää 12 mm paksuista suorareunaista tai pontattua lastulevyä. TG pontattu levy mahdollistaa pintapuolelle joko pusku- tai viistesauaman riippuen siitä kummin päin levyjä käytetään.

Seinälevyjä on saatavilla myös paremmin kosteutta kestäväenä P5-laatusena sekä toiselta puolelta pohjamaalattuna.

KoskiWall käyttökohteita ovat: ulkoseiniin sisäverhoukset, väliseinät, sisäkatot, vesikatteen aluslevyt

Edut

- ◆ Nopea asentaa
- ◆ Helppo työstää
- ◆ Yhtenäinen ja tiivis pinta
- ◆ Helppo kiinnittää pitävästi raskaatkin esineet
- ◆ Lujuus vakio tason eri suunnissa
- ◆ Eristää hyvin ääntä
- ◆ Ympäristöystävällinen



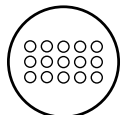
ECO-FRIENDLY



EASY TO USE



ACOUSTIC



EASY MACHINING

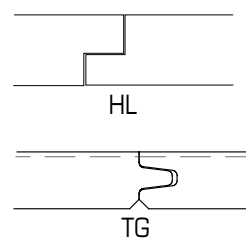
Tekniset tiedot – KoskiWall

Raaka-aine	Oman puuteollisuuden sivutuotteena syntyvä sahanpuru ja hake
Peruslevy	Standardin EN 312 vaatimukset täyttävä lastulevy
Formaldehydiluokka	Class E1 EN 312
Paksuus	Ponttaamaton 11 mm
Koot	1200 x 2600 mm Muut koot pyynnöstä.
Tiheys	Riippuen levyn paksuudesta ja tyypistä noin 700 kg/m ³
Ponttivaihtoehdot	Pitkät sivut pontattu tai ympäripontattu
Maalaus	Valmiiksi toiselta puolelta pohjamaalatussa levyssä on käytetty valkoista pohjamaalia. Levitysmäärä 60-65 g/m ² .
Työstöt	Reikien poraus ja reunatyöstöt kuten uros- ja naaraspontti, viiste ja huullos sopimuksen mukaan.
Muut tekniset tiedot	Yksityiskohtaiset tekniset tiedot löytyvät Koskisen suoritusasoilmoituksesta (DoP). Suoritusasoilmoituksen löydät koskisen.fi/tiedostopankki

Pakettikoot

Paksuus	Mitta	kpl/pakkaus
11	1200 x 2600	69

Ponttivaihtoehdot



Lisätiedot

Ympäristö

Käytämämme raaka-aine, puu on ekologinen ja uusiutuva materiaali, joka sitoo hiiltä koko elinkaarensa ajan. Koskisen lastulevytuotteet on valmistettu Suomessa tiukkojen, kestävästä kehitystä tukevien säädösten mukaan. Koskisen on edelläkävijä ympäristöasioissa suomalaisessa metsäteollisuudessa. Puunhankintaketjumme on aina tarkasti tiedossa. Suomalaiset metsät ovat suurimmaksi osaksi yksityisomisteisia, ja niiden omistajat ovat hyvin sitoutuneita pitkäaikaiseen ja kestäväan metsänhoitoon. Suomalaiset metsät kasvavat vuosittain enemmän kuin niistä hakataan puuta. Tämä takaa ympäristöä arvostavan kestäväan kehityksen mukaisen raaka-aineen.

Lisätiedot

Koskisen kotimaiset lastulevytuotteet valmistetaan Suomen ainoassa lastulevytehtaassa Järvelässä puhtaista raaka-aineista ammattitaidolla ja valmiin lastulevytuotteen laadusta huolta pitäen.

Nämä tiedot perustuvat pitkälliseen testaukseen mutta ovat kuitenkin ohjeellisia, eivätkä sido meitä. Pidätämme oikeudet muutoksiin. Muut kuin selvästi tuotteen valmistukseen tai toimitukseen liittyvät virheet ovat käyttäjän vastuulla. Korvausten maksimimäärä on viollisen tuotteen arvo. Valmistaja ei vastaa tuotteen vääränlaisesta käytöstä, tuotteen tarkempi soveltuvuus käyttökohteeseen varmistettava valmistajalta.

Koskisen Levyteollisuus

Tehdastie 2, 16600 Järvelä
020 553 41
fax 020 553 4207

koskisen.fi
omistautunutpuulle.koskisen.fi

